

# PHX

Technology by Nakamura Choukou

世界最高水準ダイヤモンドワイヤ製造装置



▶ 生産スピード

**80** m/min

▶ 生産キャパシティ

約 **12,000**  
km/月

## 高密度・高分散のダイヤモンドワイヤを高速生産

当社独自のフィードバック機能を活用し、高品質のダイヤモンドワイヤを安定的に製造できます

### 画像認識装置



高精度CCDカメラ 個々の仮付け層への  
フィードバック情報

高精度CCDカメラが4列すべてのワイヤを検査

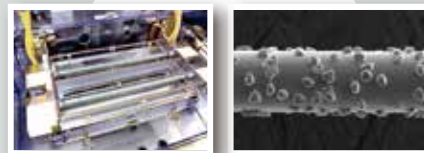
### 高速生産



### 安定品質

4列同一の高品質

### ダイヤモンド供給タンク



ダイヤモンド砥粒数  
ダイヤモンド投入量  
を自動制御

 Nakamura 株式会社 中村超硬  
**0725-53-2525**

〒594-1157 大阪府和泉市あゆみ野2丁目1番3号

<営業担当> 西川

<お問い合わせ先> [phx-sales@nakamura-gp.co.jp](mailto:phx-sales@nakamura-gp.co.jp)

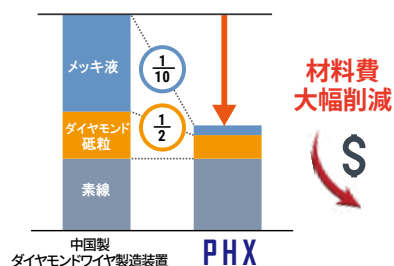


Sales email

## PHXシリーズ／その他の特長

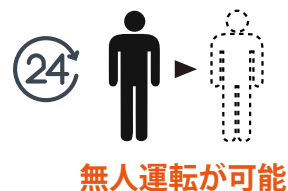
### ●材料費が大幅に減少

小容量メッキ槽の採用により、ダイヤモンド砥粒使用量を大幅に低減。中国製DW製造装置と比較し、ダイヤモンド砥粒使用量を約1/2に大幅低減。製造コスト低減に貢献（特許出願中）



### ●省人化に大きく貢献

ダイヤモンド砥粒の自動補充機能およびメッキ液の給排液機能を搭載し、オペレーターが手を加えることなくDW連続生産が可能（特許出願中）。



### ●2×2列のレイアウト

左右同時にアクセス可能で段取りがスムーズに行え作業効率が大幅アップ

## 中国の一般的な製造装置との比較



項目		PHX-01	中国一般機
同時生産列数	Line	4	16
生産速度	m/min	80	40
生産能力	km/month	12,000	24,000
砥粒投入数	cts/km	2.0	—
フィードバックシステム		有	無
メッキ液自動調整機能		有	—
設備サイズ		L:10.0m×W:1.5	L:30m×W:2.0m

※装置価格に関しては御相談下さい