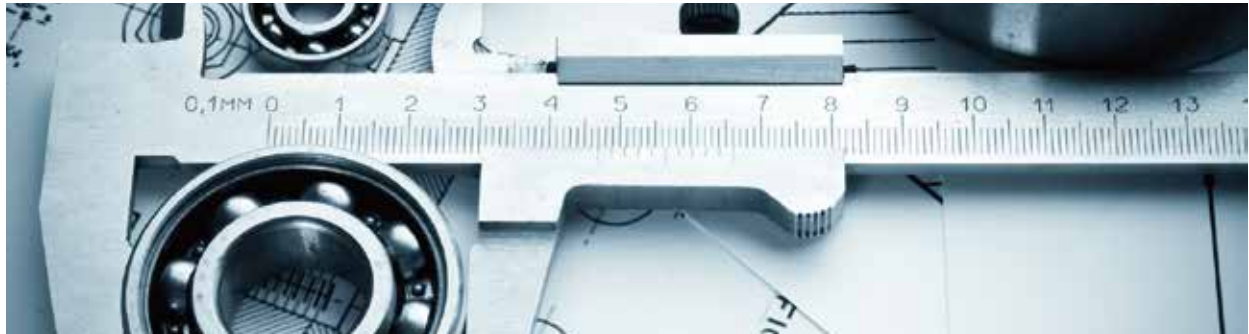


工作機械業界



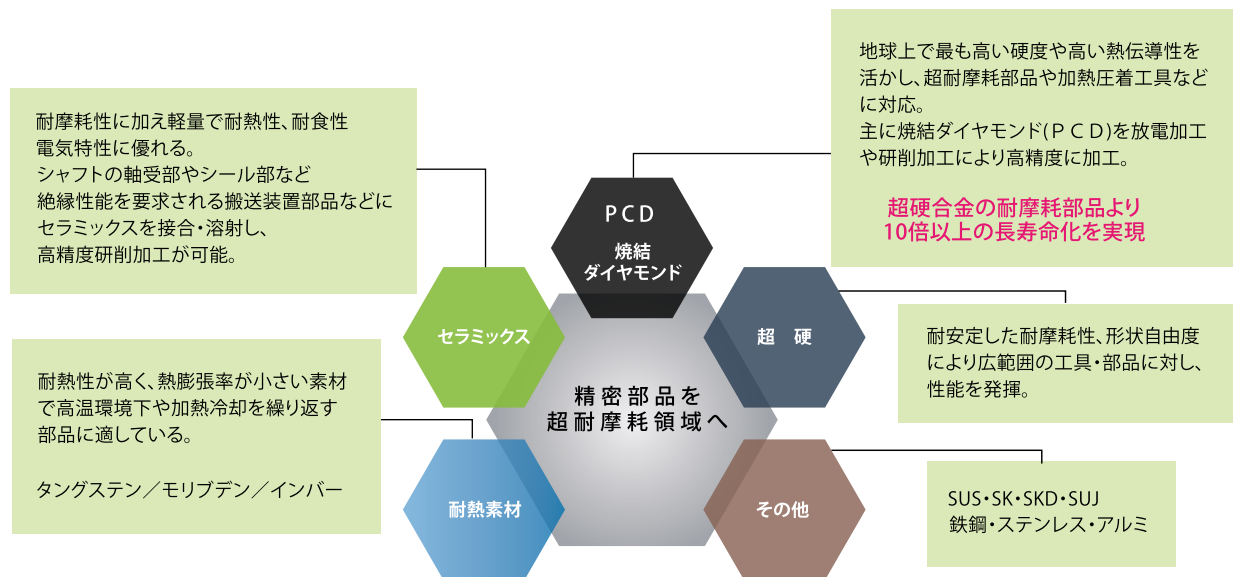
耐摩耗部品

Wear-resistant Parts

焼結ダイヤモンド(PCD)や超硬合金、セラミックスなど高硬度材料を用いた耐摩耗性の高い長寿命部品の製造を行っています。用途に応じた材料提案力と高硬度材料をミクロン単位で加工する精密加工技術をもって、部品の機能ならびに精度向上、長寿命化によるランニングコストの低減に貢献します。



用途に応じた素材をご提案いたします



当社製品は、40年以上にわたる製作実績を持ち、日本のトップベアリングメーカーに愛されています。

工作機械業界

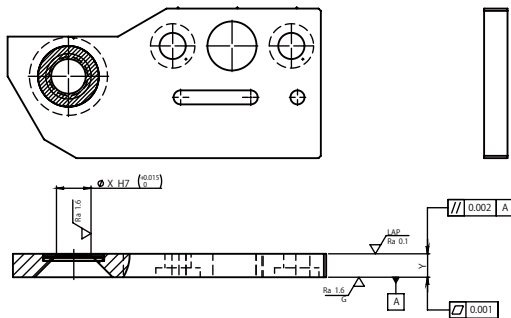
ベアリング関連

PCD フロントプレート

PCD Front Plate



【材 質】 SKD11 (HRC60~) / PCD(接着)
【寸 法】 67×32×5 t
【精 度】 平行度 0.002
 平坦度 0.001

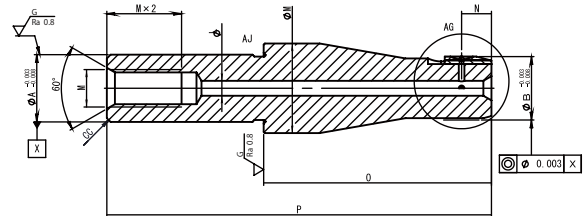


PCD 内面シュー

PCD Inside Shoe



【材 質】 S45C / PCD(ロー付け)
【寸 法】 $\Phi 18 \times \Phi 17 \times 103$
【精 度】 同軸度 0.003

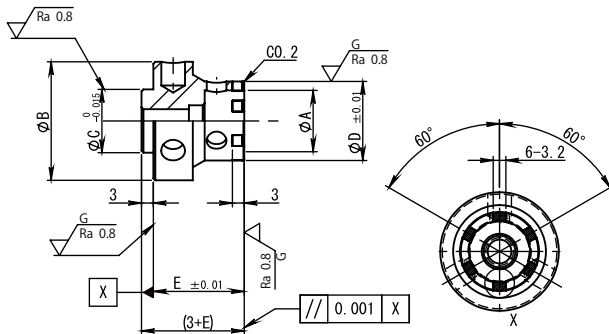


PCDバックングプレート

PCD Backing Plate



【材 質】 SUJ2 (HRC60~62) / PCD(ロー付け)
【寸 法】 $\Phi 30 \times \Phi 20 \times 26$
【精 度】 平行度 0.001

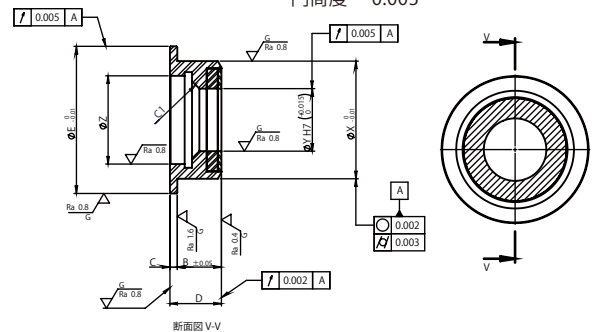


PCD プレッシャーローター

PCD Pressure Rotor



【材 質】 SUJ2 (HRC60~63) / PCD(ロー付け)
【寸 法】 $\phi 20 \times \phi 8.5 \times 7.0$
【精 度】 PCD面 振れ 0.002
 真円度 0.002
 円筒度 0.003



ベアリング関連

PCDバックングプレート

PCD Backing Plate



【材 質】 SUJ2(HRC60~) / PCD (ロー付け)
 【寸 法】 $\phi 30 \times \phi 12 \times 30$
 【精 度】 軸に対するPCD面 直角度公差 0.001
 基準面・PCD面 平行度公差 0.001

Rシュー

R Shoe



【材 質】 超硬 / S45C (ロー付け)
 【幾何公差】 平行度 0.005
 直角度 0.005
 【完成寸法】 10.1 × 25 × 6t

PCDプレッシャーローター

PCD Pressure Rotor



【材 質】 SKD11 (HRC60~) / PCD (ロー付け)
 【寸 法】 $\phi 28 \times \phi 6 \times 23$
 【精 度】 軸に対するPCD面 直角度公差 0.001
 基準面・PCD面 平行度公差 0.001

円筒/円錐ローラー

Cylindrical & Conical Roller



【材 質】 SKH
 【寸 法】 $\Phi 323 \times \Phi 281 \times 2 t$
 【精 度】 円筒度公差 0.001 (最外周面)
 真円度公差 0.001 (最外周面)
 同軸度公差 0.001 (最外周面)
 外周寸法相互差 0.005

工作機械関連

セラミックコーティングスリーブ

Ceramic Coating Sleeve



【外 径 公 差】 $\phi 38.6 \times \phi 20 \times 29t$
 【セラミックコーティング】
 ・黒・・・アルミナチタニア 硬度 / HV700
 ・グレー・・・グレイアルミナ 硬度 / HV800
 ・白色・・・アルミナ 硬度 / HV900

PCDローディングシュー

PCD Loading Shoe



【材 質】 S45C / PCD (ロー付け)
 【寸 法】 $87.0 \times 20.25 \times 13.5 t$
 【精 度】 直角度公差 0.001
 平行度公差 0.001



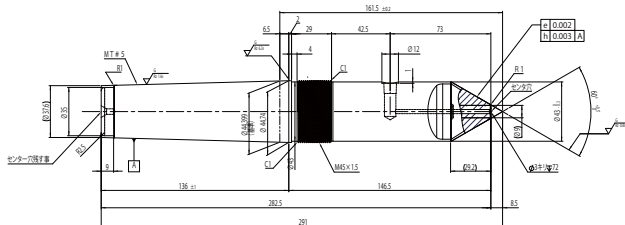
工作機械関連

超硬ハーフセンタ

Carbide half Center



【材 質】 SK4/超硬(ロー付け)
 【寸 法】 $\phi 43 \times 290$ -MT No.5
 【精 度】 振れ 0.003
 真円度 0.002

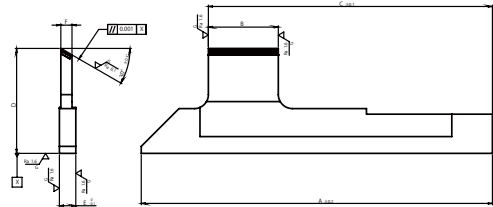


停止ブレード

Infeed Blade



【材 質】 SS41/PCD(ロー付け)
 【寸 法】 $251 \times 75 \times 11.7$ t
 【精 度】 平行度 0.001

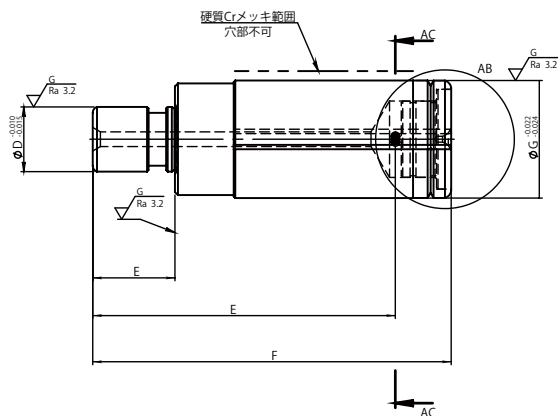


エアプラグゲージ

Air Plug Gauge



【材 質】 SUJ2(HRC60~63)/硬質Crメッキ
 【寸 法】 $\phi 40 \times \phi 22 \times 122$
 【精 度】 切り下げ 0.01



センターレスブレード

Centerless Blade



【材 質】 S45C/超硬
 【寸 法】 $525 \times 100 \times 10$ t
 【精 度】 平行度 0.002/100

ガイドプレート

Guide Plate



【材 質】 SPCC/超硬
 【寸 法】 $\phi 323 \times \phi 281 \times 2$ t
 【精 度】 平坦度 0.1



刃物系

丸 刃

Round Blade



【材 質】 SK

二段両面ナイフ

Double side Knife



【材 質】 SKH
【寸 法】 外φ100, 内φ20 t 2.0

セラミックカッター

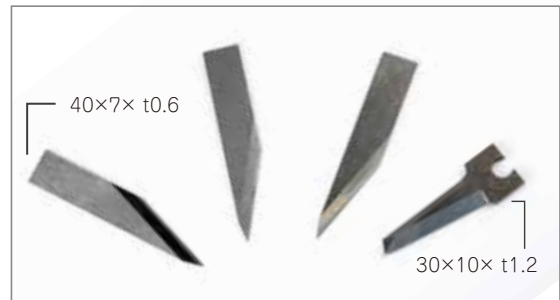
Ceramic Cutter



【材 質】 セラミック
【寸 法】 55×14×t 0.4

超硬カッター

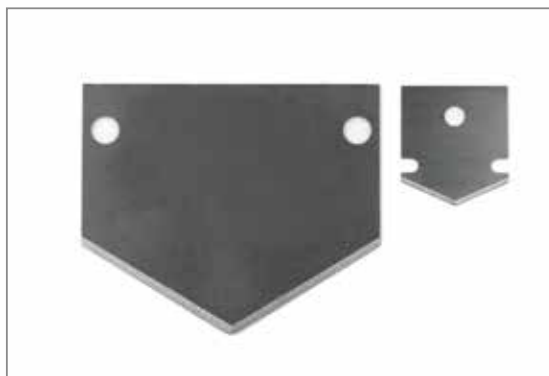
Carbide Cutter



【材 質】 超 硬

チューブカッター

Cutter for Tube



【材 質】 SKH
【寸 法】 45×38×t 0.4 (左)
16×18×t 0.25 (右)

カッター(組み立て)

Cutter (Assembly)



【材 質】 SK+メッキ
【寸 法】 97×125×t 4.0

