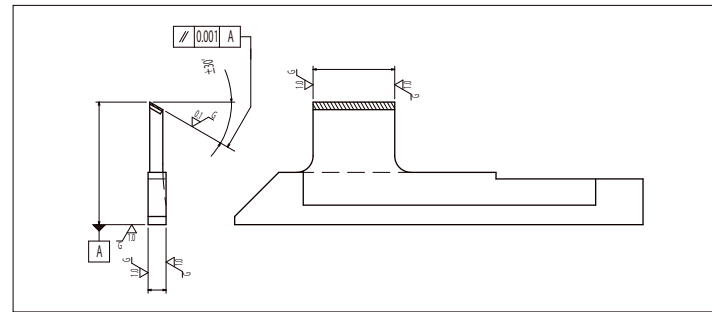


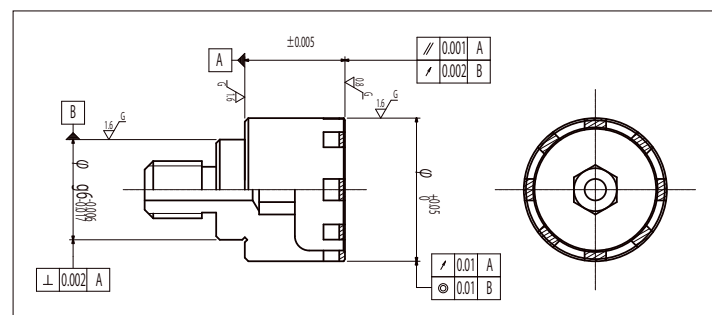
●料套

材质: S45C+PCD
尺寸: 31×175×30.25



●砂轮调整块

材质: SS41+PCD
尺寸: 251×75×11.7t



●衬板

材质: SUJ2+PCD
尺寸: φ22×φ14×28

 Nakamura 株式会社 中村超硬



MAC中心
邮编: 593-8323
地址: 大阪府堺市西区鹤田町27-27

☎ 072-274-0777
FAX 072-273-3313



D-Next
邮编: 594-1157
地址: 大阪府和泉市AYUMI野2-3-7

☎ 0725-53-2525
FAX 0725-53-3333

✉ hp-ref@nakamura-gp.co.jp
🔍 <http://www.nakamura-gp.co.jp>

关联公司 日本喷丝板公司



邮编: 651-2241
地址: 神戸市西区室谷2-1-1
(神戸高新科技园)

☎ 078-991-6821(代表)
FAX 078-991-6833

✉ info@nippon-nz.com
🔍 <http://www.nippon-nz.com>

Diamond Applied Technologies



轴承生产设备 (轴承生产用超精密加工机床上的相关精密机器零件)

通过放电加工和磨削加工等,把地球上最硬的材料烧结金刚石(PCD)加工至微米单位,制成精密超耐磨的零件。

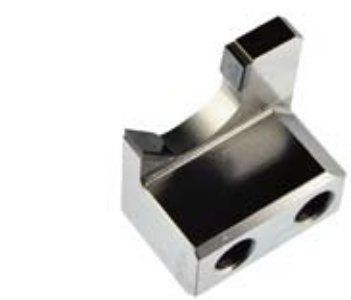
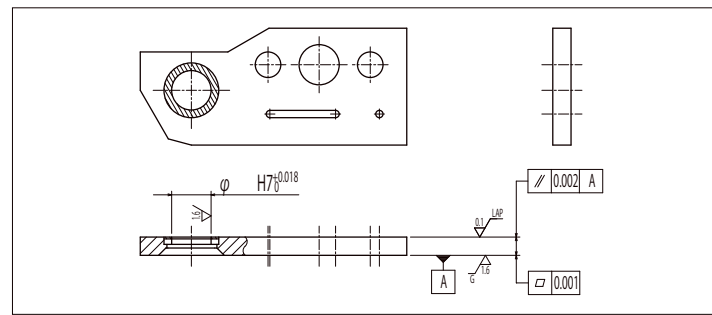
通过采用具有高耐久性的烧结金刚石材料,大大提高了产品寿命-是超合金耐磨零件寿命的十倍以上。

在此领域内我们拥有20年以上的经验,深受日本各大轴承生产商的好评!



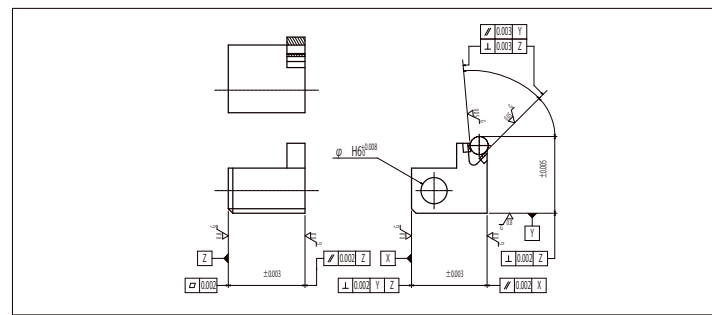
●前夹板

材质:SKD11+PCD
尺寸:32×67×5



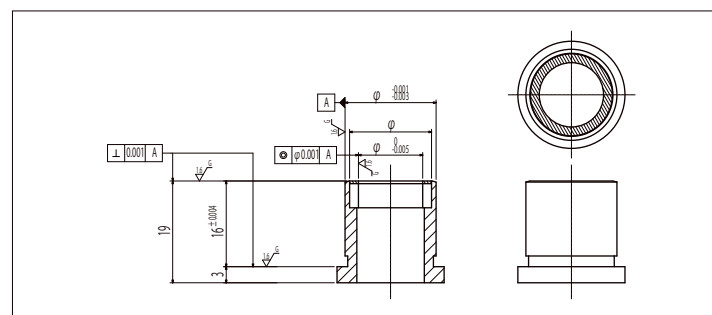
●轴瓦

材质:SKD11+PCD
尺寸:25×17×25.5



●高压转子

材质:SKD11+PCD
尺寸:φ19.975×φ14.985×6.9



电子元器件 (电子零件制造用到的精密治工具)

烧结金刚石因其优异的耐磨耗性而广泛应用于电子元器件的制造领域。例如,发动机内置线圈、模块化电子产品等,中村超硬的产品一直活跃在各领域世界顶级企业的制造现场。



●冲头

材质:超合金+PCD
尺寸:φ5.5×φ2.5×53.03



●细小孔冲头(圆形)

材质:超合金+PCD
尺寸:φ3.5×φ1.9×12.31



●细小孔冲头(异形)

材质:超合金+PCD
尺寸:2.6×2.0×12.25



●金刚石热压焊嘴

材质:超合金+PCD
尺寸:15×11×1

机床 (磨床相关精密机械零件)

我们还生产制造超合金、陶瓷等高硬度材质的耐磨零部件。广泛应用于以磨床及超精密磨床为主的机床、各种加工机械、模具组件中。



●夹头

材质:R431
尺寸:φ46×φ16.8×40



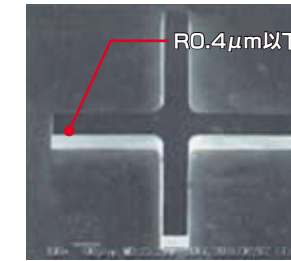
●无心刀片

材质:S45C+超合金
尺寸:525×10×4t

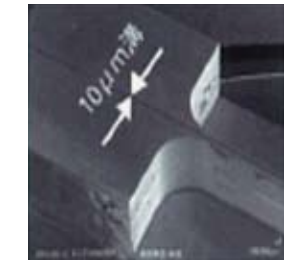
使用本公司自制的金刚石工具,对高硬度材料进行微细镜面加工

超合金的直接加工 提供无磨痕镜面加工

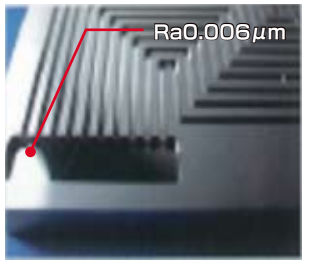
角部R1um以下



最小10um微细加工

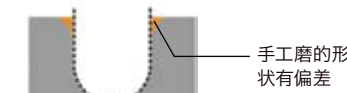


Ra10um以下



原来的技术

放电加工+工人手工磨



手工磨的形状有偏差

对高硬度材料进行微细镜面加工,提供无磨痕镜面加工

※由于形状和材质多少有些差异,不能全部保证上面所标示的精度

加工例

冷间锻造模具



超合金

自制PCD工具

功能零件



超合金

镜面

自制PCD工具

镜片模具



超合金

镜面

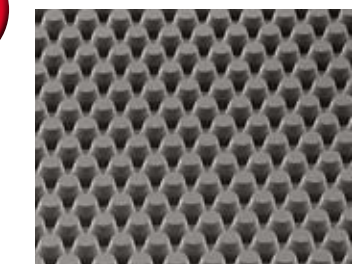
自制PCD工具

模具钢的微细镜面加工

普通 CBN 工具: Ra0.1um
自制 PCD 工具: Ra0.05um

加工例

树脂成型模具



STAVAX

窄距相邻

镜面

LED反射器模具



STAVAX

窄距相邻

镜面